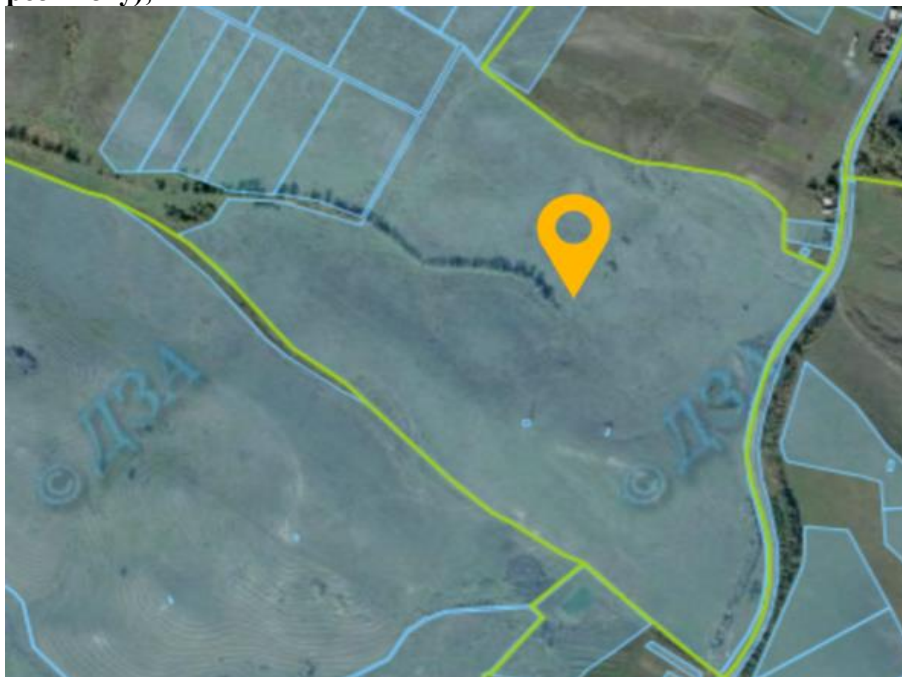


Інвестиційна пропозиція земельної ділянки типу «Greenfield»

Назва інвестиційної пропозиції	Будівництво об'єктів відновлювальної енергетики	
Локалізація	Місцезнаходження	Чернівецька область, Чернівецький район, за межами с. Вербівці,
	Географічні координати	-
Властивості місцевості	Максимально доступна площа, га (як одна ділянка)	39.4703 га
	Можливості для розвитку (короткий опис)	Розміщення, будівництва, експлуатації та обслуговування будівель та об'єктів енергогенеруючих підприємств
Характеристика земельної ділянки	Тип власності	Комунальна власність
	Кадастровий номер	7321582800:02:002:0009
	Цільове призначення	Для будівництва об'єктів відновлювальної енергетики
	Різниця в рівні землі (м)	Різниця 10-15 м
	Використання землі на даний час	Не використовується
	Ризик затоплення чи зсувів землі (Так/Ні)	ні
	Підземні перешкоди (Так/Ні)	ні
	Наземні та повітряні перешкоди (Так/Ні)	так
	Екологічні обмеження (Так/Ні)	ні
	Будинки чи інші конструкції на ділянці (Так/Ні)	ні
Транспортне положення	Доступ доріг до ділянки (вид та ширина доступної дороги)	траса Т2602
	Найближча автомагістраль / дорога національного значення (км)	Поруч з земельною ділянкою
	Найближча залізнична станція (км)	9 км
	Найближчий діючий аеропорт (км)	м. Чернівці , 30 км.
Наявна інфраструктура	Електрифікація (Так/Ні)	ні
	- точка з'єднання (відстань від кордону ділянки) (м)	В доступності 10 м
	Газифікація (Так/Ні)	ні
	- точка з'єднання (відстань від кордону ділянки) (м)	В доступності 100 м
	Водопостачання (Так/Ні)	ні
	- точка з'єднання (відстань від кордону ділянки) (м)	-
	Очисні споруди (Так/Ні)	ні
	Телекомунікації (Так/Ні)	ні
- точка з'єднання (відстань від кордону ділянки) (м)	В доступності 50 м	
Контактна особа	Сандуляк Маріанна Василівна, начальник відділу земельного устрою та містобудування міської ради +380951100706, rada@zmr.gov.ua	

Обов'язкові додатки:

- Карта ділянки (включаючи інфраструктуру на ділянці та транспортну розв'язку);



- 3 фотографії (з різних позицій) високої якості, на яких зображено весь вид ділянки;

