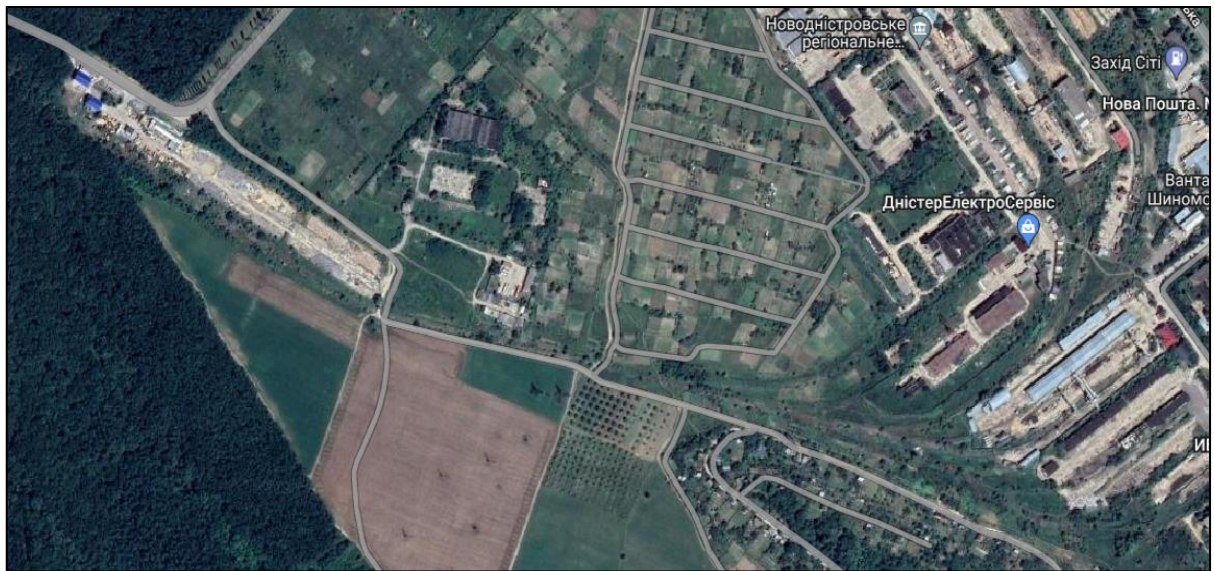


Інвестиційна пропозиція земельної ділянки типу «Greenfield»

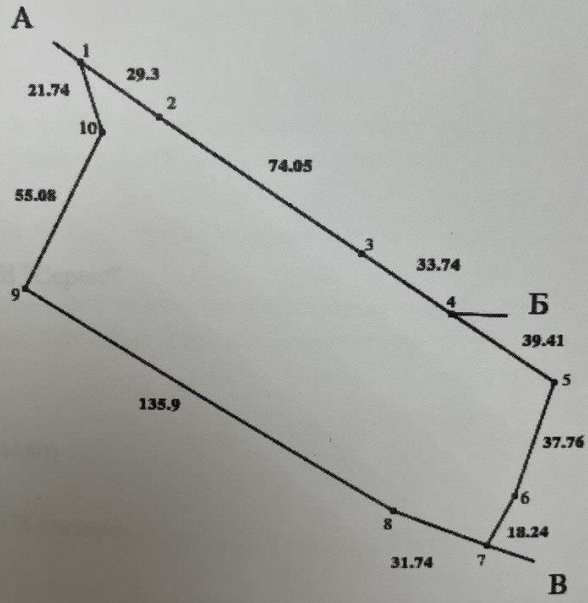
Назва інвестиційної пропозиції	Землі колишньої залізниці (бетонована площадка)	
Локалізація	Місцезнаходження	Дністровський район, місто Новодністровськ, мікрорайон «Дністер»
	Географічні координати	48.575480, 27.428766
Властивості місцевості	Максимально доступна площа, га (як одна ділянка)	1,0678
	Можливості для розвитку (короткий опис)	Для виробництва
Характеристика земельної ділянки	Тип власності	Комунальна
	Кадастровий номер	7310600000:01:021:0003
	Цільове призначення	Для розміщення та експлуатації основних, підсобних і допоміжних будівель та споруд підприємств переробної, машинобудівної та іншої промисловості
	Різниця в рівні землі (м)	0,3 (вказати максимальну різницю між найнижчим та найвищим пунктом ділянки)
	Використання землі на даний час	Не використовується
	Ризик затоплення чи зсувів землі (Так/Ні)	Ні
	Підземні перешкоди (Так/Ні)	Ні (наприклад: підземні комунікації)
	Наземні та повітряні перешкоди (Так/Ні)	Так (наприклад: ЛЕП)
	Екологічні обмеження (Так/Ні)	Ні
	Будинки чи інші конструкції на ділянці (Так/Ні)	Ні
Транспортне положення	Доступ доріг до ділянки (вид та ширина доступної дороги)	Тверде дорожнє асфальтоване покриття, ширина 6 м
	Найближча автомагістраль / дорога національного значення (км)	0,5
	Найближча залізнична станція (км)	18
	Найближчий діючий аеропорт (км)	170
Наявна інфраструктура	Електрифікація (Так/Ні)	Ні
	- точка з'єднання (відстань від кордону ділянки) (м)	100
	Газифікація (Так/Ні)	Ні
	- точка з'єднання (відстань від кордону ділянки) (м)	100
	Водопостачання (Так/Ні)	Ні
	- точка з'єднання (відстань від кордону ділянки) (м)	100

	Очисні споруди (Так/Ні)	Ні
	Телекомунікації (Так/Ні)	Ні
	- точка з'єднання (відстань від кордону ділянки) (м)	100
Контактна особа	ППП, посада, контактні телефони, e-mail тощо Скиба Анна Олександрівна, начальник відділу архітектури, містобудування, земельних відносин та екології Новодністровської міської ради, тел.: 097-114-89-20, e-mail: novod.arch@gmail.com	



0398510

Инженерно-геодезический институт



Інвестиційна пропозиція земельної ділянки типу «Greenfield»

Назва інвестиційної пропозиції	Землі колишньої залізниці (бетонована площадка та під'їзді колії)	
Локалізація	Місцезнаходження	Дністровський район, місто Новодністровськ, мікрорайон «Дністер», «Індустріальний», «Промисловий»
	Географічні координати	48.574485, 27.431133
Властивості місцевості	Максимально доступна площа, га (як одна ділянка)	6,9900
	Можливості для розвитку (короткий опис)	Для виробництва
Характеристика земельної ділянки	Тип власності	Комунальна
	Кадастровий номер	Відсутній
	Цільове призначення	Виробничі території; <i>землі промисловості, транспорту, зв'язку, енергетики, оборони та іншого призначення</i>
	Різниця в рівні землі (м)	2 (вказати максимальну різницю між найнижчим та найвищим пунктом ділянки)
	Використання землі на даний час	Не використовується
	Ризик затоплення чи зсувів землі (Так/Ні)	Ні
	Підземні перешкоди (Так/Ні)	Ні (наприклад: підземні комунікації)
	Наземні та повітряні перешкоди (Так/Ні)	Так (наприклад: ЛЕП)
	Екологічні обмеження (Так/Ні)	Ні
	Будинки чи інші конструкції на ділянці (Так/Ні)	Ні
Транспортне положення	Доступ доріг до ділянки (вид та ширина доступної дороги)	Тверде дорожнє асфальтоване покриття, ширина 6 м
	Найближча автомагістраль / дорога національного значення (км)	0,5
	Найближча залізнична станція (км)	18
	Найближчий діючий аеропорт (км)	170
Наявна інфраструктура	Електрифікація (Так/Ні)	Ні
	- точка з'єднання (відстань від кордону ділянки) (м)	100
	Газифікація (Так/Ні)	Ні
	- точка з'єднання (відстань від кордону ділянки) (м)	100
	Водопостачання (Так/Ні)	Ні
	- точка з'єднання (відстань від кордону ділянки) (м)	100

	Очисні споруди (Так/Ні)	Ні
	Телекомунікації (Так/Ні)	Ні
	- точка з'єднання (відстань від кордону ділянки) (м)	100
Контактна особа	ПШП, посада, контактні телефони, e-mail тощо Скиба Анна Олександрівна, начальник відділу архітектури, містобудування, земельних відносин та екології Новодністровської міської ради, тел.: 097-114-89-20, e-mail: novod.arch@gmail.com	

