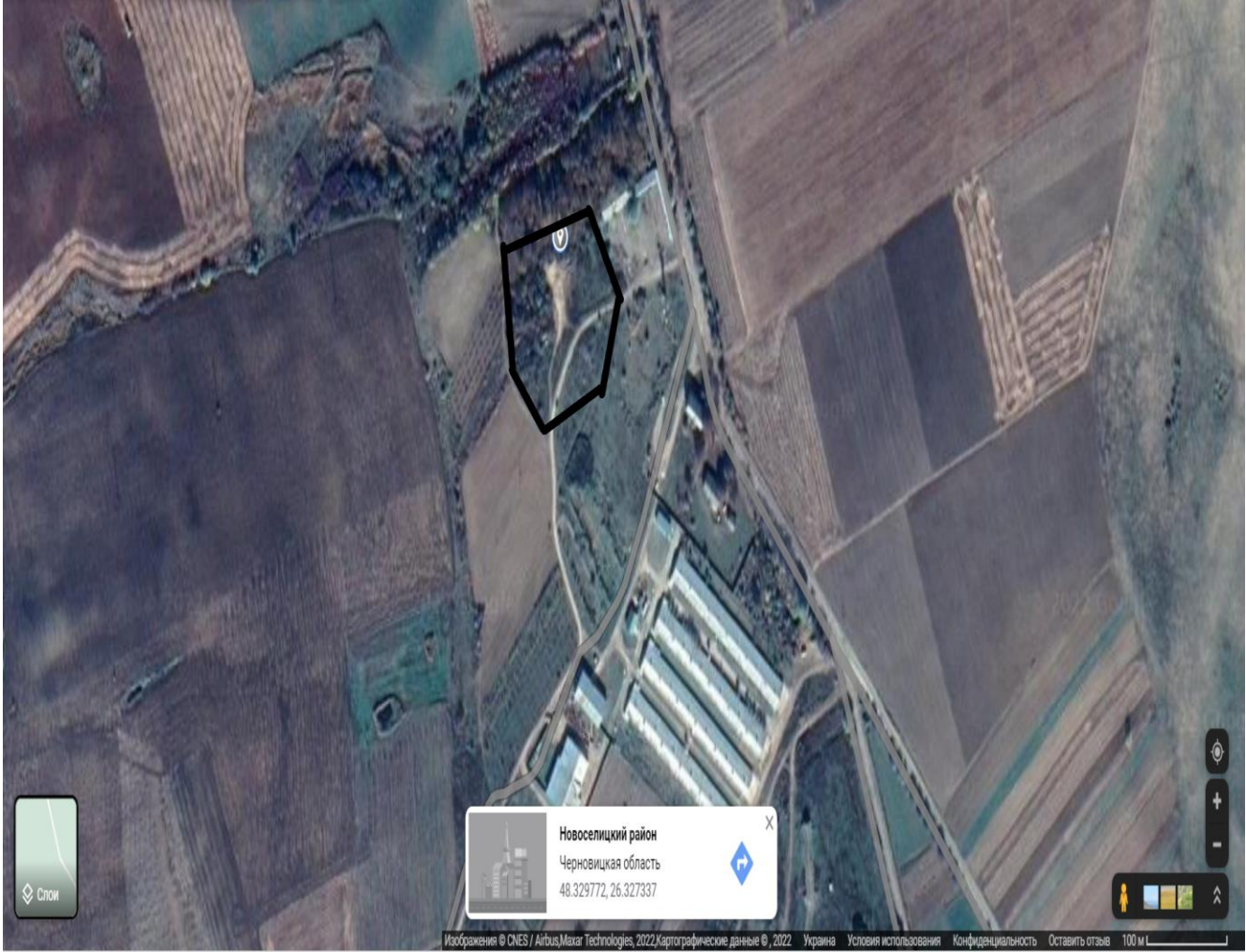


## Інвестиційна пропозиція земельної ділянки типу «Greenfield»

<b>Назва інвестиційної пропозиції</b>	Вільна земельна ділянка	
<b>Локалізація</b>	Місцезнаходження	с. Малинівка Новоселицької МТГ
	Географічні координати	48.329431, 26.326837
<b>Властивості місцевості</b>	Максимально доступна площа, (га) (як одна ділянка)	1,3914
	Можливості для розвитку (короткий опис)	Землі промисловості, транспорту, зв'язку, енергетики, оборони та іншого призначення.
<b>Характеристика земельної ділянки</b>	Тип власності	комунальна
	Кадастровий номер	-
	Цільове призначення	Для розміщення та експлуатації основних , підсобних та допоміжних підприємств переробної, машинобудівної та іншої промисловості.
	Різниця в рівні землі (м)	-
	Використання землі на даний час	не використовується
	Ризик затоплення чи зсувів землі (Так/Ні)	ні
	Підземні перешкоди (Так/Ні)	ні
	Наземні та повітряні перешкоди (Так/Ні)	ні
	Екологічні обмеження (Так/Ні)	ні
	Будинки чи інші конструкції на ділянці (Так/Ні)	ні
<b>Транспортне положення</b>	Доступ доріг до ділянки (вид та ширина доступної дороги)	гравійна автодорога шириною 4 м.
	Найближча автомагістраль/дорога національного значення (км)	Н03 Чернівці – Житомир – 1 км.
	Найближча залізнична станція (км)	м.Новоселиця 15 км
	Найближчий діючий аеропорт (км)	м.Чернівці 39 км
<b>Наявна інфраструктура</b>	Електрифікація (Так/Ні)	ні
	- точка з'єднання (відстань від кордону ділянки) (м)	100 м
	Газифікація (Так/Ні)	ні
	- точка з'єднання (відстань від кордону ділянки) (м)	300 м
	Водопостачання (Так/Ні)	ні
	- точка з'єднання (відстань від кордону ділянки) (м)	Є можливість облаштування автономних свердловин.
	Очисні споруди (Так/Ні)	ні
	Телекомунікації (Так/Ні)	ні
- точка з'єднання (відстань від кордону ділянки) (м)	300 м	
<b>Контактна особа</b>	ППП, посада, контактні телефони, e-mail тощо	Новоселицька міська рада, тел. (03733)50988, e-mail: novmeria@gmail.com



Новоселицкий район  
Черновицкая область  
48.329772, 26.327337