

## Інвестиційна пропозиція земельної ділянки типу «Greenfield»

<b>Назва інвестиційної пропозиції</b>	Для будівництва та обслуговування будівель торгівлі	
<b>Локалізація</b>	Місцезнаходження	Чернівецька область, м. Хотин
	Географічні координати	48.4913639, 26.4833954
<b>Властивості місцевості</b>	Максимально доступна площа, га (як одна ділянка)	0,2000
	Можливості для розвитку (короткий опис)	
<b>Характеристика земельної ділянки</b>	Тип власності	комунальна
	Кадастровий номер	7325010100:01:017:0075
	Цільове призначення	Для будівництва та обслуговування будівель торгівлі
	Різниця в рівні землі (м)	Відсутня
	Використання землі на даний час	Не використовується
	Ризик затоплення чи зсувів землі (Так/Ні)	
	Підземні перешкоди (Так/Ні)	ні
	Наземні та повітряні перешкоди (Так/Ні)	
	Екологічні обмеження (Так/Ні)	Відомості про екологічні обмеження відсутні
	Будинки чи інші конструкції на ділянці (Так/Ні)	ні
<b>Транспортне положення</b>	Доступ доріг до ділянки (вид та ширина доступної дороги)	Н-03 - дорога загальнодержавного значення
	Найближча автомагістраль / дорога національного значення (км)	0,2
	Найближча залізнична станція (км)	25 (з/д м. Кам'янець-Подільський: вантажні та пасажирські перевезення); 30 км (з/д с. Мамалига: вантажні перевезення; митниця)
	Найближчий діючий аеропорт (км)	65 км (аеропорт м. Чернівці)
<b>Наявна інфраструктура</b>	Електрифікація (Так/Ні)	Так
	- точка з'єднання (відстань від кордону ділянки) (м)	120
	Газифікація (Так/Ні)	Так
	- точка з'єднання (відстань від кордону ділянки) (м)	150
	Водопостачання (Так/Ні)	Так
	- точка з'єднання (відстань від кордону ділянки) (м)	100
	Очисні споруди (Так/Ні)	Ні
	Телекомунікації (Так/Ні)	Так
- точка з'єднання (відстань від	Стабільне покриття мобільними	

	кордону ділянки) (м)	мережами
<b>Контактна особа</b>	Дранчук Андрій Дмитрович, <a href="mailto:khotyn.gromada@gmail.com">khotyn.gromada@gmail.com</a> , 0992607124	

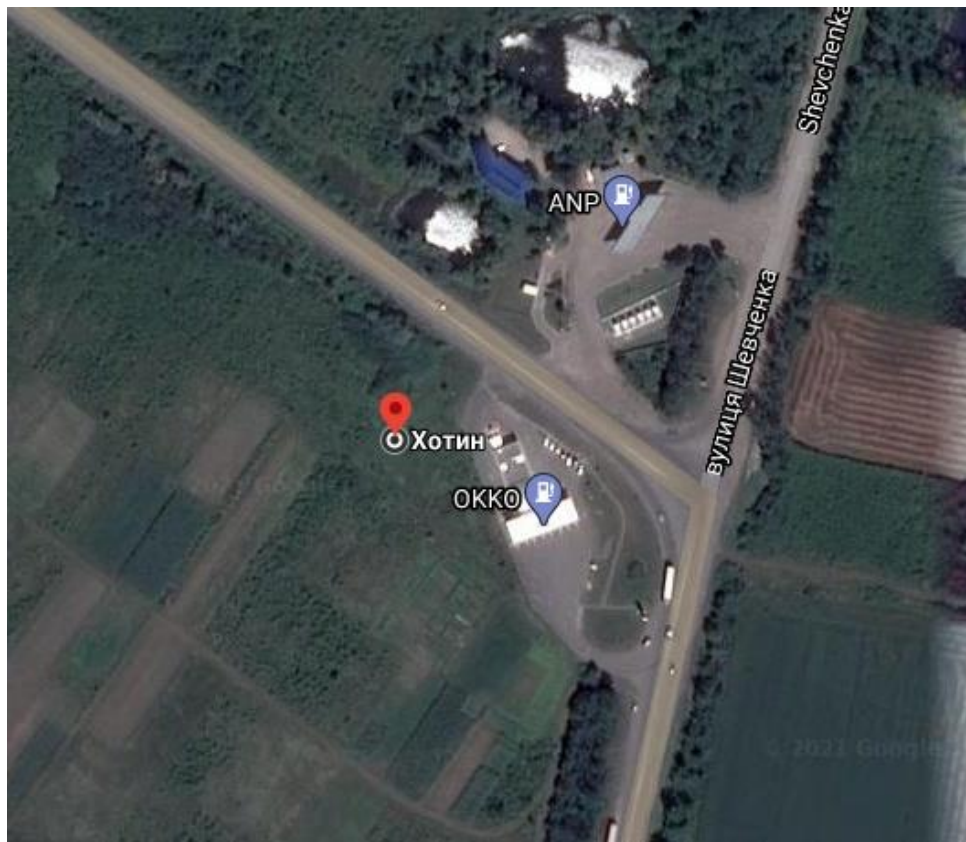


## Інвестиційна пропозиція земельної ділянки типу «Greenfield»

<b>Назва інвестиційної пропозиції</b>	Для будівництва та обслуговування будівель торгівлі	
<b>Локалізація</b>	Місцезнаходження	Чернівецька область, м. Хотин
	Географічні координати	48.4895346, 26.4812161
<b>Властивості місцевості</b>	Максимально доступна площа, га (як одна ділянка)	0,4035
	Можливості для розвитку (короткий опис)	
<b>Характеристика земельної ділянки</b>	Тип власності	комунальна
	Кадастровий номер	7325010100:01:016:0144
	Цільове призначення	Для будівництва та обслуговування будівель торгівлі
	Різниця в рівні землі (м)	Відсутня
	Використання землі на даний час	Не використовується
	Ризик затоплення чи зсувів землі (Так/Ні)	
	Підземні перешкоди (Так/Ні)	ні
	Наземні та повітряні перешкоди (Так/Ні)	
	Екологічні обмеження (Так/Ні)	Відомості про екологічні обмеження відсутні
	Будинки чи інші конструкції на ділянці (Так/Ні)	ні
<b>Транспортне положення</b>	Доступ доріг до ділянки (вид та ширина доступної дороги)	Н-03 - дорога загальнодержавного значення
	Найближча автомагістраль / дорога національного значення (км)	0,01
	Найближча залізнична станція (км)	25 (з/д м. Кам'янець-Подільський: вантажні та пасажирські перевезення); 30 км ((з/д с. Мамалига: вантажні перевезення; митниця)
	Найближчий діючий аеропорт (км)	65 км (аеропорт м. Чернівці)
<b>Наявна інфраструктура</b>	Електрифікація (Так/Ні)	Так
	- точка з'єднання (відстань від кордону ділянки) (м)	50
	Газифікація (Так/Ні)	Так
	- точка з'єднання (відстань від кордону ділянки) (м)	150
	Водопостачання (Так/Ні)	Так
	- точка з'єднання (відстань від кордону ділянки) (м)	450
	Очисні споруди (Так/Ні)	Ні
	Телекомунікації (Так/Ні)	Так
- точка з'єднання (відстань від	Стабільне покриття мобільними	

	кордону ділянки) (м)	мережами
<b>Контактна особа</b>	Дранчук Андрій Дмитрович, <a href="mailto:khotyn.gromada@gmail.com">khotyn.gromada@gmail.com</a> , 0992607124	

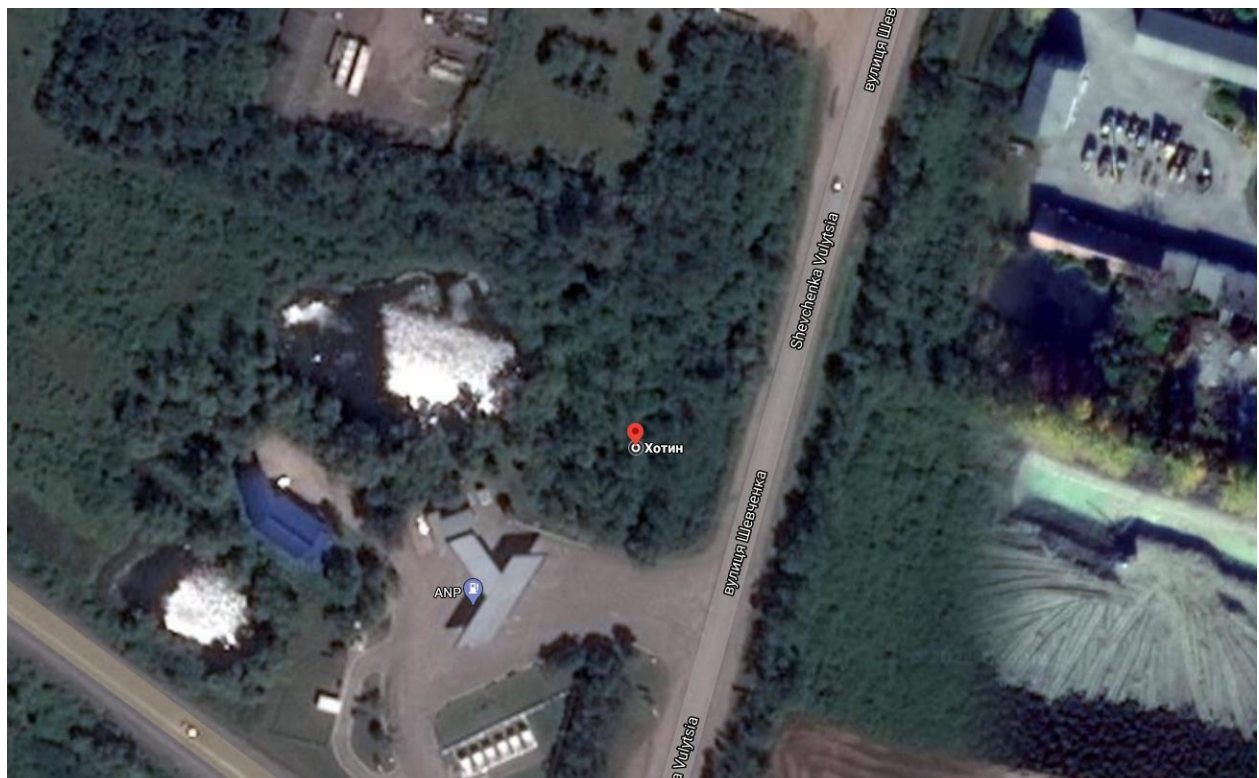




## Інвестиційна пропозиція земельної ділянки типу «Greenfield»

<b>Назва інвестиційної пропозиції</b>	Для будівництва та обслуговування будівель торгівлі	
<b>Локалізація</b>	Місцезнаходження	Чернівецька область, м. Хотин
	Географічні координати	48.4909519, 26.4929734
<b>Властивості місцевості</b>	Максимально доступна площа, га (як одна ділянка)	0,8817
	Можливості для розвитку (короткий опис)	
<b>Характеристика земельної ділянки</b>	Тип власності	комунальна
	Кадастровий номер	7325010100:01:018:0313
	Цільове призначення	Для будівництва та обслуговування будівель торгівлі
	Різниця в рівні землі (м)	Відсутня
	Використання землі на даний час	Не використовується
	Ризик затоплення чи зсувів землі (Так/Ні)	
	Підземні перешкоди (Так/Ні)	ні
	Наземні та повітряні перешкоди (Так/Ні)	
	Екологічні обмеження (Так/Ні)	Відомості про екологічні обмеження відсутні
	Будинки чи інші конструкції на ділянці (Так/Ні)	ні
<b>Транспортне положення</b>	Доступ доріг до ділянки (вид та ширина доступної дороги)	Н-03 - дорога загальнодержавного значення Т-2610 - автошлях регіонального значення
	Найближча автомагістраль / дорога національного значення (км)	1,3
	Найближча залізнична станція (км)	25 (з/д м.Кам'янець-Подільський: вантажні та пасажирські перевезення); 30 км ((з/д с.Мамалига: вантажні перевезення; митниця)
	Найближчий діючий аеропорт (км)	65 км (аеропорт м.Чернівці)
<b>Наявна інфраструктура</b>	Електрифікація (Так/Ні)	Так
	- точка з'єднання (відстань від кордону ділянки) (м)	10
	Газифікація (Так/Ні)	Так
	- точка з'єднання (відстань від кордону ділянки) (м)	150
	Водопостачання (Так/Ні)	Так
	- точка з'єднання (відстань від кордону ділянки) (м)	270
	Очисні споруди (Так/Ні)	Ні

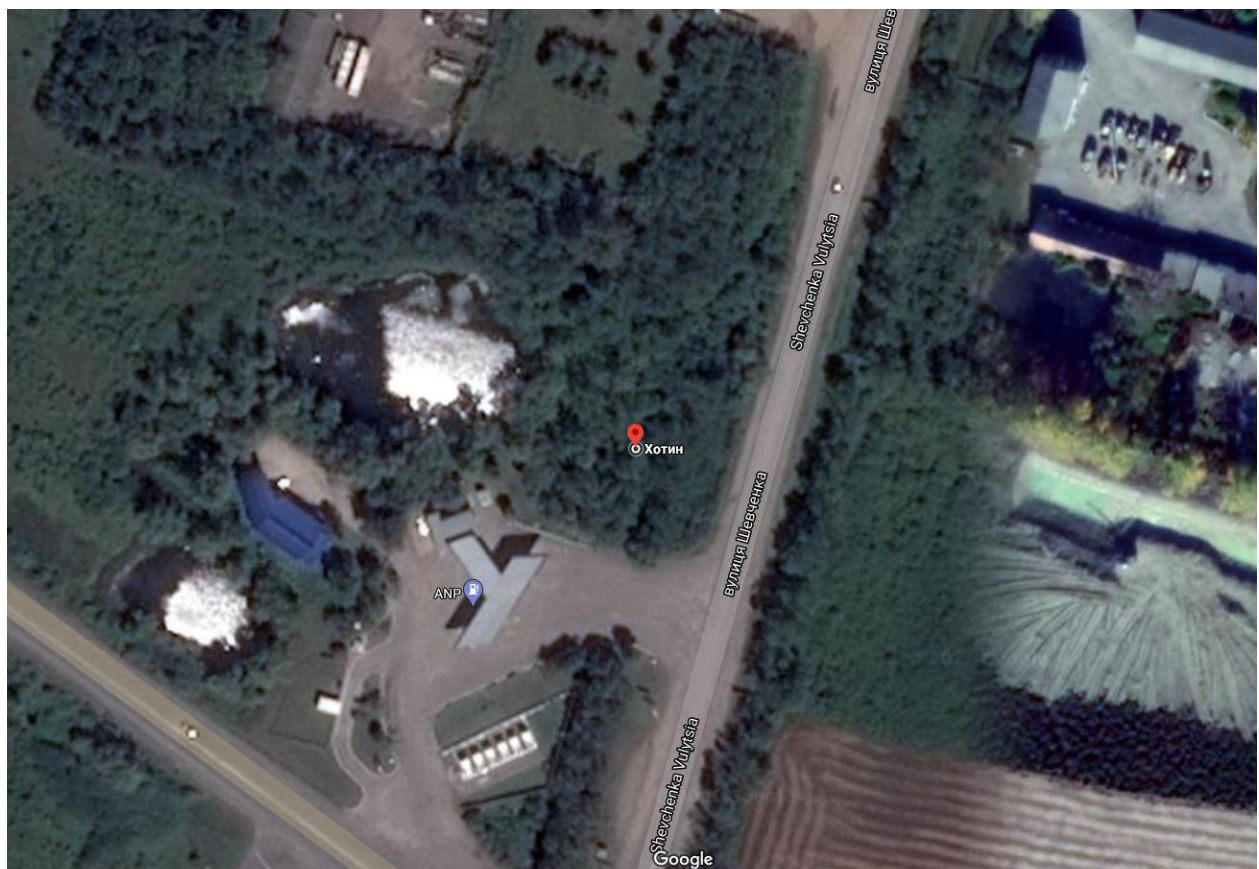
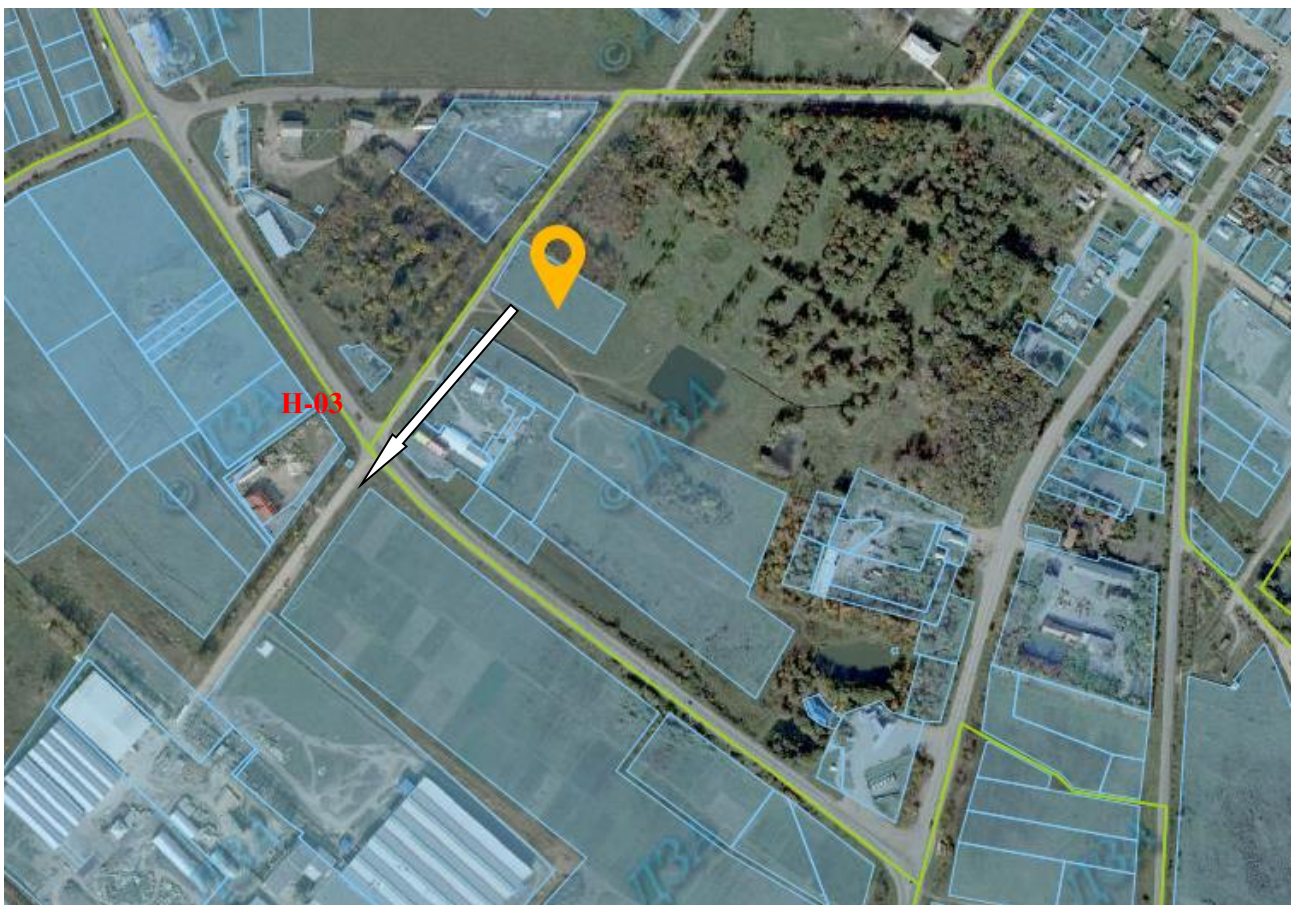
	Телекомунікації (Так/Ні) - точка з'єднання (відстань від кордону ділянки) (м)	Так Стабільне покриття мобільними мережами
<b>Контактна особа</b>	Дранчук Андрій Дмитрович, <a href="mailto:khotyn.gromada@gmail.com">khotyn.gromada@gmail.com</a> , 0992607124	



## Інвестиційна пропозиція земельної ділянки типу «Greenfield»

Назва інвестиційної пропозиції	Для будівництва та обслуговування будівель торгівлі	
<b>Локалізація</b>	Місцезнаходження	Чернівецька область, м. Хотин
	Географічні координати	48.494355, 26.4783552
<b>Властивості місцевості</b>	Максимально доступна площа, га (як одна ділянка)	0,6000
	Можливості для розвитку (короткий опис)	
<b>Характеристика земельної ділянки</b>	Тип власності	комунальна
	Кадастровий номер	7325010100:01:017:0071
	Цільове призначення	Для будівництва та обслуговування будівель торгівлі
	Різниця в рівні землі (м)	Відсутня
	Використання землі на даний час	Не використовується
	Ризик затоплення чи зсувів землі (Так/Ні)	
	Підземні перешкоди (Так/Ні)	ні
	Наземні та повітряні перешкоди (Так/Ні)	
	Екологічні обмеження (Так/Ні)	Відомості про екологічні обмеження відсутні
	Будинки чи інші конструкції на ділянці (Так/Ні)	ні
<b>Транспортне положення</b>	Доступ доріг до ділянки (вид та ширина доступної дороги)	Н-03 - дорога загальнодержавного значення
	Найближча автомагістраль / дорога національного значення (км)	0,22
	Найближча залізнична станція (км)	25 (з/д м. Кам'янець-Подільський: вантажні та пасажирські перевезення); 30 км ((з/д с. Мамалига: вантажні перевезення; митниця)
	Найближчий діючий аеропорт (км)	65 км (аеропорт м. Чернівці)
<b>Наявна інфраструктура</b>	Електрифікація (Так/Ні)	Так
	- точка з'єднання (відстань від кордону ділянки) (м)	300
	Газифікація (Так/Ні)	Так
	- точка з'єднання (відстань від кордону ділянки) (м)	165
	Водопостачання (Так/Ні)	Так
	- точка з'єднання (відстань від кордону ділянки) (м)	10
	Очисні споруди (Так/Ні)	Ні
	Телекомунікації (Так/Ні)	Так
- точка з'єднання (відстань від	Стабільне покриття мобільними	

	кордону ділянки) (м)	мережами
<b>Контактна особа</b>	Дранчук Андрій Дмитрович, <a href="mailto:khotyn.gromada@gmail.com">khotyn.gromada@gmail.com</a> , 0992607124	

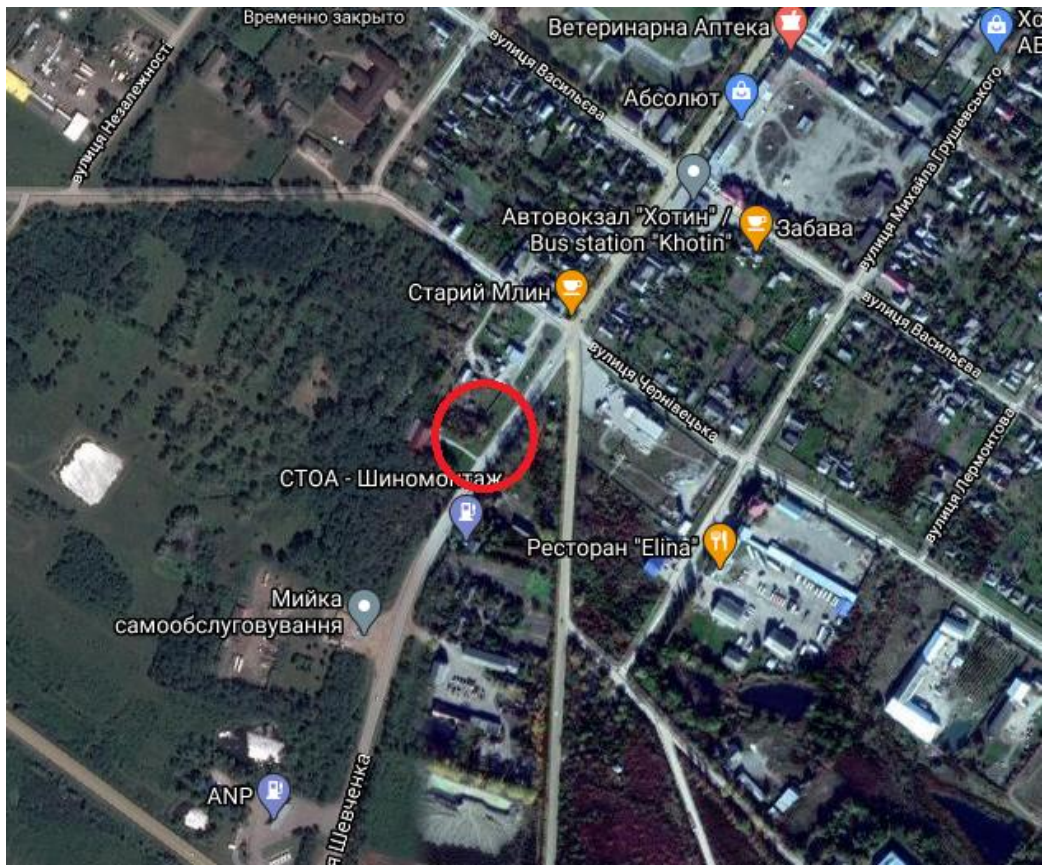


## Інвестиційна пропозиція земельної ділянки типу «Greenfield»

Назва інвестиційної пропозиції	Для будівництва та обслуговування будівель торгівлі	
<b>Локалізація</b>	Місцезнаходження	Чернівецька область, м. Хотин
	Географічні координати	48.4939089, 26.4849698
<b>Властивості місцевості</b>	Максимально доступна площа, га (як одна ділянка)	0,1261
	Можливості для розвитку (короткий опис)	
<b>Характеристика земельної ділянки</b>	Тип власності	комунальна
	Кадастровий номер	7325010100:01:017:0073
	Цільове призначення	Для будівництва та обслуговування будівель торгівлі
	Різниця в рівні землі (м)	Відсутня
	Використання землі на даний час	Не використовується
	Ризик затоплення чи зсувів землі (Так/Ні)	
	Підземні перешкоди (Так/Ні)	ні
	Наземні та повітряні перешкоди (Так/Ні)	
	Екологічні обмеження (Так/Ні)	Відомості про екологічні обмеження відсутні
	Будинки чи інші конструкції на ділянці (Так/Ні)	ні
<b>Транспортне положення</b>	Доступ доріг до ділянки (вид та ширина доступної дороги)	Н-03 - дорога загальнодержавного значення
	Найближча автомагістраль / дорога національного значення (км)	0,55
	Найближча залізнична станція (км)	25 (з/д м. Кам'янець-Подільський: вантажні та пасажирські перевезення); 30 км ((з/д с. Мамалига: вантажні перевезення; митниця)
	Найближчий діючий аеропорт (км)	65 км (аеропорт м. Чернівці)
<b>Наявна інфраструктура</b>	Електрифікація (Так/Ні)	Так
	- точка з'єднання (відстань від кордону ділянки) (м)	130
	Газифікація (Так/Ні)	Так
	- точка з'єднання (відстань від кордону ділянки) (м)	300
	Водопостачання (Так/Ні)	Ні
	- точка з'єднання (відстань від кордону ділянки) (м)	–
	Очисні споруди (Так/Ні)	Ні
	Телекомунікації (Так/Ні)	Так
- точка з'єднання (відстань від	Стабільне покриття мобільними	

	кордону ділянки) (м)	мережами
<b>Контактна особа</b>	Дранчук Андрій Дмитрович, <a href="mailto:khotyn.gromada@gmail.com">khotyn.gromada@gmail.com</a> , 0992607124	





## Інвестиційна пропозиція земельної ділянки типу «Greenfield»

<b>Назва інвестиційної пропозиції</b>	Для будівництва та обслуговування будівель торгівлі	
<b>Локалізація</b>	Місцезнаходження	Чернівецька область, м. Хотин
	Географічні координати	48.4908704,26.4832313
<b>Властивості місцевості</b>	Максимально доступна площа, га (як одна ділянка)	0,2000
	Можливості для розвитку (короткий опис)	
<b>Характеристика земельної ділянки</b>	Тип власності	комунальна
	Кадастровий номер	7325010100:01:017:0074
	Цільове призначення	Для будівництва та обслуговування будівель торгівлі
	Різниця в рівні землі (м)	Відсутня
	Використання землі на даний час	Не використовується
	Ризик затоплення чи зсувів землі (Так/Ні)	
	Підземні перешкоди (Так/Ні)	ні
	Наземні та повітряні перешкоди (Так/Ні)	
	Екологічні обмеження (Так/Ні)	Відомості про екологічні обмеження відсутні
	Будинки чи інші конструкції на ділянці (Так/Ні)	ні
<b>Транспортне положення</b>	Доступ доріг до ділянки (вид та ширина доступної дороги)	Н-03 - дорога загальнодержавного значення
	Найближча автомагістраль / дорога національного значення (км)	0,16
	Найближча залізнична станція (км)	25 (з/д м.Кам'янець-Подільський: вантажні та пасажирські перевезення); 30 км (з/д с.Мамалига: вантажні перевезення; митниця)
	Найближчий діючий аеропорт (км)	65 км (аеропорт м.Чернівці)
<b>Наявна інфраструктура</b>	Електрифікація (Так/Ні)	Так
	- точка з'єднання (відстань від кордону ділянки) (м)	225
	Газифікація (Так/Ні)	Так
	- точка з'єднання (відстань від кордону ділянки) (м)	650
	Водопостачання (Так/Ні)	Так
	- точка з'єднання (відстань від кордону ділянки) (м)	300
	Очисні споруди (Так/Ні)	Ні
	Телекомунікації (Так/Ні)	Так
- точка з'єднання (відстань від	Стабільне покриття мобільними	

	кордону ділянки) (м)	мережами
<b>Контактна особа</b>	Дранчук Андрій Дмитрович, <a href="mailto:khotyn.gromada@gmail.com">khotyn.gromada@gmail.com</a> , 0992607124	

**Карта ділянки (включаючи інфраструктуру на ділянці та транспортну**

